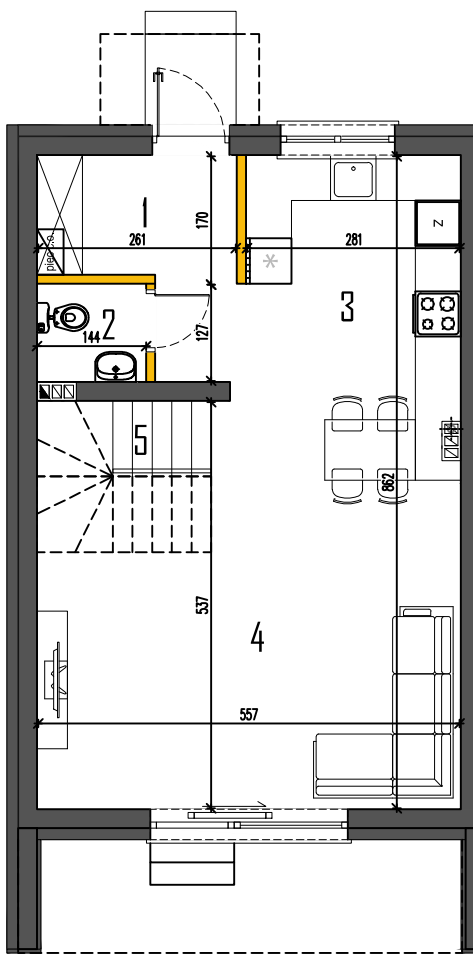
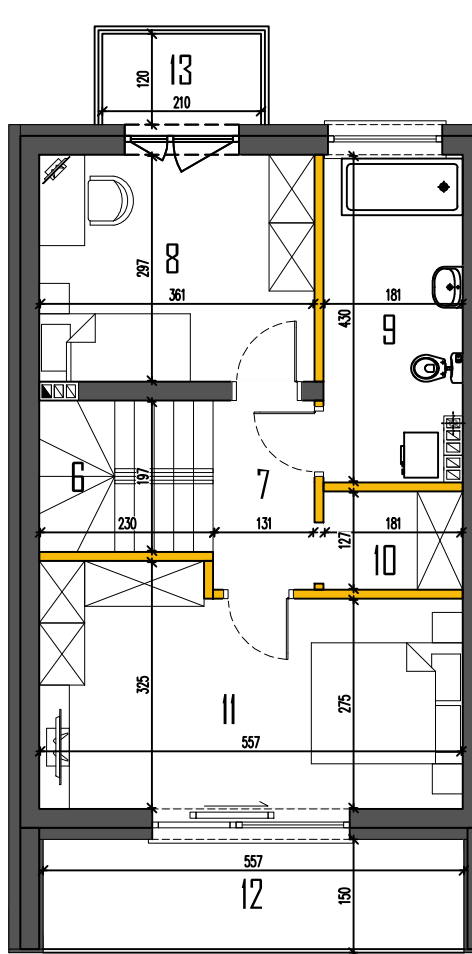


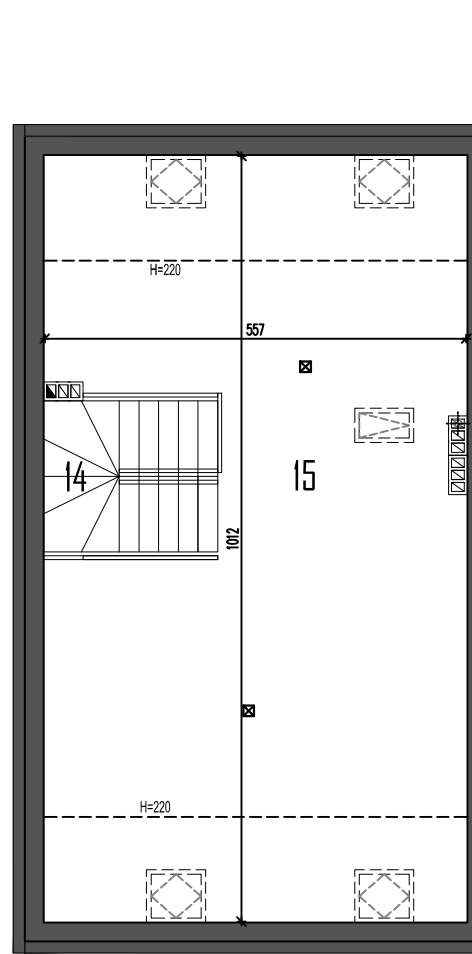
RZUT PARTERU



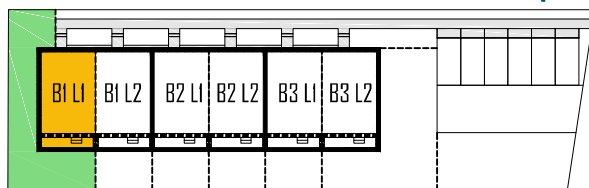
RZUT PIĘTRA



RZUT PODDASZA



LOKALIZACJA



Powierzchnie podano z uwzględnieniem tynków wg normy PN-ISO 9836. Niniejsza karta katalogowa powstała na podstawie projektu budowlanego. Służy ona wskazaniu lokalizacji budynku i pomieszczeń w budynku. Prezentowany budynek nie stanowi wiernego odwzorowania realnego produktu. Wyposażenie budynku nie jest objęte ofertą. Na rysunku przedstawiono przykładowe umeblowanie.

BIURO SPRZEDAŻY
KREDYTY HIPOTECZNE. MIESZKANIA

ul. Powstańców 33 lok. U14,
05-091 Żąbki,
604 771 746,

biuro@biurosprzedazy.com.pl
www.biurosprzedazy.com.pl

MARKI, UL. KOZACKA

BUDYNEK I

LOK.1

POWIERZCHNIA UŻYTKOWA 127,06m² (143,87*)

PARTER43,08 (45,38*)

1. PRZEDSIONEK4,17
2. WC.....1,79
3. KUCHNIA.....9,87
4. SALON27,25
5. SCHODY2,30*

PIĘTRO40,20 (44,80*)

6. SCHODY4,60*
7. HOL3,23
8. POKÓJ 1.....10,72
9. ŁAZIENKA7,56
10. GARDEROBA2,30
11. POKÓJ 216,39
12. BALKON 18,25**
13. BALKON 2.....2,52**

PODDASZE43,78 (53,69*)

14. SCHODY2,30*
15. HOL43,78 (51,39*)

(...)* - POWIERZCHNIE NIE WLICZONE DO POWIERZCHNI UŻYTKOWEJ
LICZONA W POZIOME POSADZKI.

(...)** - POWIERZCHNIE BALKONÓW NIE WLICZONE
DO POWIERZCHNI WEW. LOKALI

SPSPROJEKT.com